

一图读懂

石河子市 城市绿地系统规划

(2021-2035 年)

壹

目标策略

01 规划目的

为有效指引石河子市新时期高质量城市绿化发展，进一步细化落实石河子市国土空间总体规划确定的城市生态保护和园林绿化建设发展目标，构建城乡一体的生态绿地系统，改善城市生态环境，促进绿色可持续发展，提高城市人居环境水平。

02 规划原则

生态优先原则

统筹协调原则

科学绿化原则

以人为本原则

彰显特色原则

03 规划目标

建设绿地结构完整、生态功能完善、景观环境优良、城绿有机融合、地域文化鲜明的“生态园林城”“宜居公园城”“魅力军垦城”“节水示范城”，助力实现城乡和谐的田园式家园城市、共和国军垦文化旅游名城的战略发展定位。

生态园林城

- 建设生态格局完整、蓝绿空间交融的生态石河子

宜居公园城

- 建设公园体系完善、城园融合发展的宜居石河子

魅力军垦城

- 建设景观风貌优美、文化特色彰显的魅力石河子

节水示范城

- 建设践行科学绿化、节约集约发展的低碳石河子



贰 空间布局

01 市域绿地系统空间结构

构建“两廊、双环、八带、多园”的市域绿地空间结构，引领市域生态建设，营建“绿廊傍城、绿环绕城、绿带织城”的城绿交融大美形态。

两廊双环，锚固生态空间格局

两廊

• 玛纳斯河滨水生态廊道

突出对湿地生态的整体保护，展现生态文化新价值，重点开展岸线生态修复、湿地保护，推进玛纳斯河流域生态环境治理。

• G30生态廊道

在沿城市高速公路、铁路等周边完善城市隔离绿带，沿农村道路、沟渠、田坎等现有空间宜林区域营造农田林网。

双环

• 生态绿环

延续石河子市域“南山、北湖、东河、西田”的生态格局，环城区设置的生态绿环。

• 城市绿环

延续石河子生态建城格局，提升和保护城市生态环境，连通主城区、经开区、高新区、北泉镇区公园游憩设置结构性公园游憩城市绿环。

八带多园，引领绿化品质发展

八带

• 公园风光带

串联城市公园、绿道和林荫路等形成城市特色公园风光带，是展示石河子军垦兵团城市文化特色和新发展时期园林绿化风貌的重要带状空间。



• 生态防护带

着力发挥工业园区周边的安全防护作用和环境美化作用，营造区域绿色、安全的生态环境。



多园

以郊野型公园为基础构建多园辐射结构，稳固城郊生态结构，完善全域绿地网络，依托公园绿心激发城市生态绿色活力。



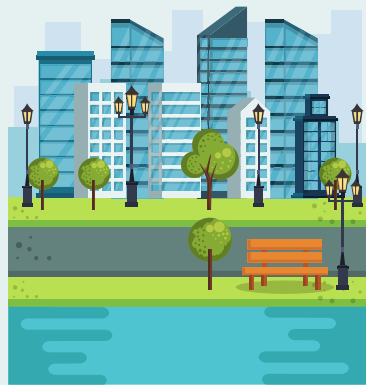
02 市域公园体系规划

传承石河子市“绿色、低碳、可持续发展”的绿色发展理念，构建级配完备、类型多样、布局均衡、功能丰富、特色彰显、管理有序的石河子市公园体系。

规划至2035年，市域范围内建成各类公园不少于**200处**。其中包括自然公园、郊野型公园、综合公园、专类公园、社区公园、游园、口袋公园及绿化活动场地。

03 市域绿道体系规划

构建两级两类绿道体系，推动田园风光、滨水景观、军营文化、林荫游憩等特色绿道建设。



至2035年，市域规划各类绿道长度不少于300公里。

04 中心城区绿地系统规划

公园绿地与广场用地

至2035年，中心城区建设用地范围内共规划公园绿地与广场用地80余处。

防护绿地

至2035年，推动中心城区道路及铁路防护绿地、卫生隔离防护绿地和公用设施防护绿地三类防护绿地建设提升。

叁

特色专项

01 城市园林绿化景观风貌规划



• 公园风光带

依托结构型城市带状蓝绿空间，打造基于生态绿地和公园为基底的公园风光带，展现城市特色文化、蓝绿交融的风貌特点。

• 林荫景观带

推动11条林荫景观带建设提升，其中林荫景观带可分为文化景观型林荫景观带、观景游憩型林荫景观带和生活游憩型林荫景观带三种类型。

• 军垦城市风貌保护

将军垦文化融入城市园林景观建设，在园林绿化中展现军垦文化风貌、弘扬军垦文化主旋律，充分发挥军垦文化的示范引领辐射作用。

02 道路绿化规划

以生态景观、乡土自然为道路绿化基础原则，保障绿带宽度及绿量，塑造春有花、夏有荫、秋有彩、冬有绿的石河子市中心城区城市林樾景观。



03 树种规划



坚持因地制宜、近自然化、彰显特色、近远期结合的原则，高质量推动城市园林植物建设，至2035年，乡土适生植物应用比例不低于85%。

04 生物多样性保护规划

至2035年，完善生物多样性保护体系，建设兵团生物多样性保护研究基地，使石河子生物多样性保护成为兵团的典范。



05 古树名木保护规划



古树名木应遵循应保尽保、分级保护、就地保护、一树一策的原则，开展保护工作。

06 防灾避险功能绿地规划

坚持分级规划、安全优先、平灾结合、功能复合、均衡布局的原则，建立“中期避险绿地、短期避险绿地、紧急避险绿地”三级避险绿地体系。



肆

近期建设重点



推进结构性城市绿地建设



完善分级分类配置均衡的
公园体系



文绿融合
展现红色文化



优化城市
公园风光带



打造节水
园林示范

